

# LES PREMIERS APPAREILS DE VOL SANS MOTEUR<sup>(1)</sup>

(Suite)

## LES PLANEURS LOUIS CLÉMENT

Les Etablissements Louis Clément présentaient au Congrès de Combrègasse deux planeurs : un triplan et un biplan. L'étude de ce dernier appareil était dû à M. Pierre Bonnet.

### Le triplan Louis Clément

L'appareil piloté par Gilbert Sardier, président de l'Aéro-Club d'Auvergne, réalisa un certain nombre de vols qui démontrèrent ses qualités. Malheureusement, un accident dû à une rafale qui plaqua le planeur au sol, causa la destruction de l'appareil et le pilote fut sérieusement blessé.

### Description

Le planeur Louis Clément est un triplan de construction entièrement métallique (tubes de duralumin et acier). Les deux ailes supérieures

sont gauchissables. L'aile inférieure est rigide et supporte à ses deux extrémités une roue.

L'empennage est également construit en tubes d'acier.

Le fuselage relativement court est lui aussi entièrement en acier et supporte à l'avant une roue qui complète le train d'atterrissage et évite les capotages.

Le pilote est placé en avant des ailes et jouit d'une visibilité parfaite. Les commandes sont du type courant.

La disposition en triplan de cet appareil a permis de réduire considérablement son encombrement. Par contre, son poids est relativement élevé.

**Caractéristiques.** — Envergure : 5 m. 50 ; longueur : 3 m. 50 ; hauteur : 2 m. 50 ; surface : 12 m<sup>2</sup> 50 ; poids à vide : 75 kg. ; charge au m<sup>2</sup> : 12 kg.

## LE BIPLAN BONNET - CLÉMENT

Piloté par Descamps, le planeur Bonnet-Clément se classa cinquième de la totalisation des durées et troisième dans l'épreuve de la plus faible vitesse de chute au Congrès expérimental de vol sans moteur de Combrègasse.

### Description

La construction de cet appareil est analogue à celle du triplan Clément. La voilure est en tubes de duralumin et le fuselage en acier.

Les ailes sont rectangulaires et présentent un dièdre accentué. Une paire d'ailerons, placés aux extrémités du plan supérieur assure la stabilité latérale.

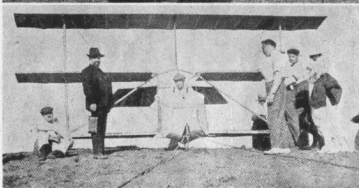
Les deux plans sont réunis par quatre paires de mâts en tubes de dural.

Le train d'atterrissage équipé au début de patins, fut par la suite muni de roues.

Le poste de pilotage est placé à l'avant des ailes et équipé de commandes du type courant (palonnier et manche à balai).

**Caractéristiques.** — Envergure : 8 m. 704 ; longueur : 5 m. 588 ; hauteur : 2 m. 545 ; surface : 18 m<sup>2</sup> ; poids à vide : 90 kg. ; charge au m<sup>2</sup> : 8 kg. 900.

Voir *L'Air pour les Jeunes* de Décembre 1939, Janvier, Février et Mars 1940.



Le biplan Bonnet-Clément (en haut et au milieu) et le Triplan Clément de Gilbert Sardier (en bas). (N° 72.927).